



Was ist neu in der SQS-TEST®/Professional Suite 11.0.4

2019 | Software Development



Hier gibt es Neuigkeiten:

Test Center

Multi-
Release-
Testing

Public
API

Test Process
Automation
(TPA)



Hier gibt es Neuigkeiten:

Test
Center

Multi-
Release-
Testing

Public
API

Test
Process
Automation
(TPA)

Schnellbewertungen von Testausführungsaufträgen (2242)



Die Schnellbewertung von Testausführungsaufträgen ändert nur noch den Status offener, bzw. im Fall „Mit OK beenden“ den Status fehlerhafter Subergebnisse.



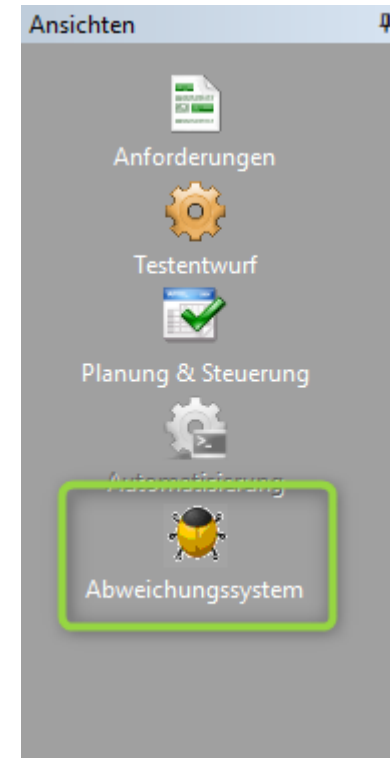
Schaltfläche „Abweichungssystem“ ausblenden (16342)



Bei aktivierter JIRA-Anbindung wird in der Ansichtenleiste des Arbeitsbereiches eine Schaltfläche "Abweichungssystem" angezeigt.

Für Benutzer, die das Abweichungssystem nicht nutzen, wurde die Möglichkeit geschaffen, diesen Button auszublenden.

Die Deaktivierung erfolgt über einen Eintrag in der Windows-Registry.



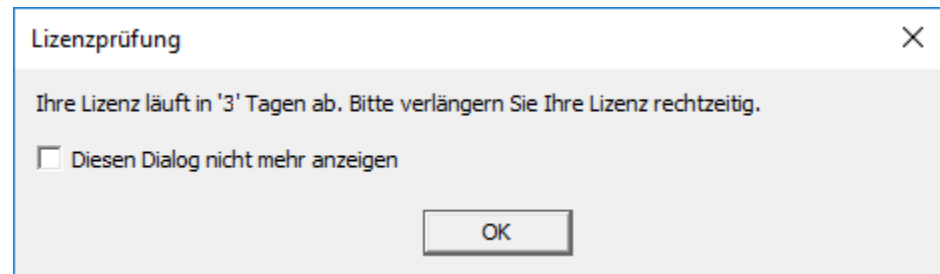
Warnhinweis vor Ablauf der Lizenzen (12855)



2 Wochen vor Ablauf der Test Center Lizenz erhält der Anwender einen Warnhinweis.

Der Zeitpunkt, wann der Warnhinweis erscheinen soll, kann individuell über das Argument *LicenseElapseTimeThreshold* festgelegt werden.

Die Meldung kann auf Wunsch benutzerspezifisch unterdrückt werden.

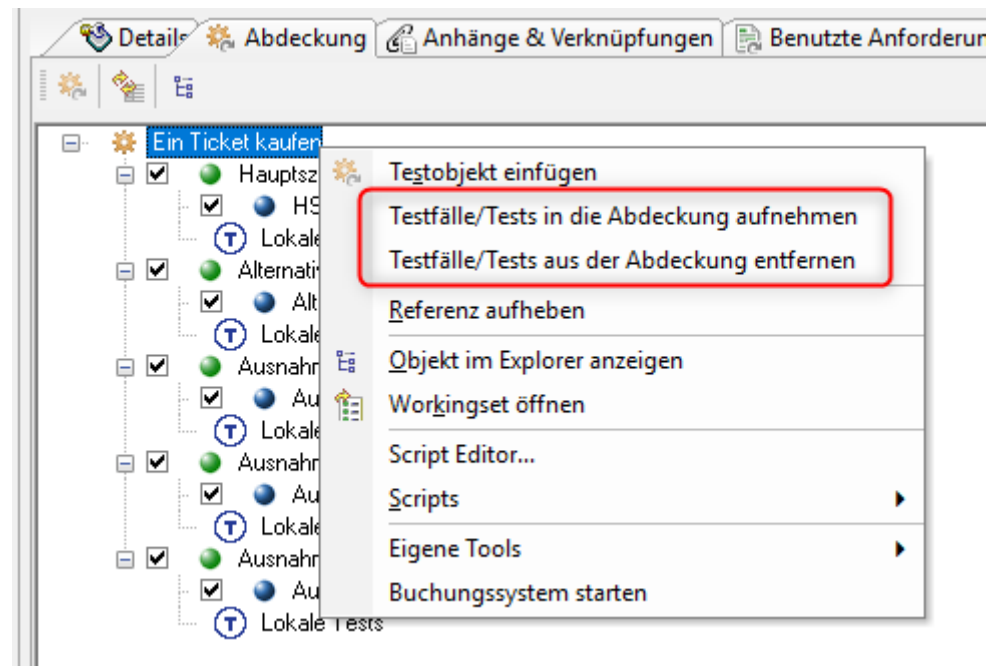


Anforderungsabdeckung: Alle Testfälle und Tests eines Testobjektes aufnehmen / entfernen (4292)



Über das Kontextmenü können alle Testfälle bzw. Tests eines Testobjektes in die Abdeckungsbeziehung einer Anforderung aufgenommen oder aus dieser entfernt werden.

Lokale Tests, d.h. Tests ohne Testobjektbezug, werden durch diese Operationen nicht berücksichtigt.



Import & Export von Themenkatalogen der Planung & Steuerung (2755)



Themenkataloge existierender Testpläne können sowohl exportiert als auch mittels Import erweitert werden.

Der Im-/Export erfolgt über XML-Dateien.

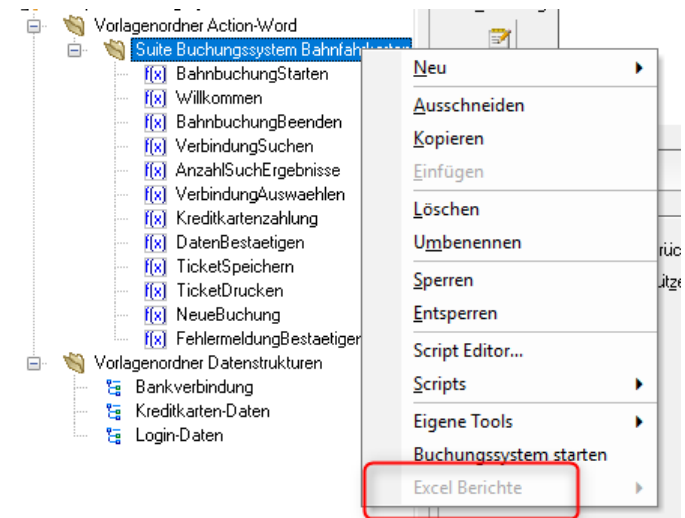
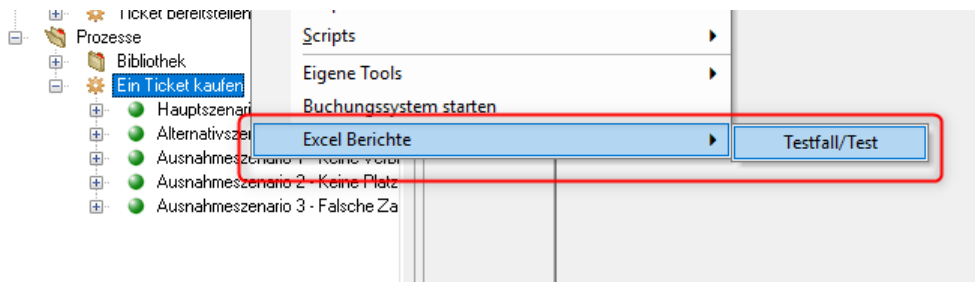
	Name	
1	Benutzerverwaltung realisieren	Benutzer sollen sich
2	Fahrkartenkauf realisieren	Kunden sollen die Mi

Anzeige von Submenüs mit Objekttyp-abhängigen Extramenü-Einträgen (14742)



Für Arbeitsbereiche können Extramenüs definiert werden, die in Abhängigkeit zu dem ausgewählten Objekt angezeigt werden.

Sind Extramenüs in Submenüs eingebettet, werden diese Submenüs deaktiviert, sofern sie für den gewählten Objekttyp keine Einträge enthalten.





Hier gibt es Neuigkeiten:

Test
Center

Multi-
Release-
Testing

Public
API

Test
Process
Automation
(TPA)



Berücksichtigung der Benutzerrechte bei der Auswahl von Quell- und Zielarbeitsbereichen (11336) :

- Es werden nur noch die Quell-Arbeitsbereiche zur Auswahl angeboten, bei denen der angemeldete Benutzer Leserechte hat.
- Es werden nur noch die Ziel-Arbeitsbereiche zur Auswahl angeboten, bei denen der angemeldete Benutzer alle Rechte hat.



Hier gibt es Neuigkeiten:

Test
Center

Multi-
Release-
Testing

Public
API

Test
Process
Automation
(TPA)

Neue Methoden in der Public API



Neue Methoden am Session-Interface (ICSession) erlauben das Kopieren von Arbeitsbereichen (13832) :

- *CopyWorkspace*
- *CopyWorkspaceWithTPA*

Neue Methoden am Session-Interface (ICSession) erlauben das Ausführen von Testausführungsaufträgen mit und ohne Warten (13770) :

- *ExecuteTask*
- *ExecuteTaskAsync*



Hier gibt es Neuigkeiten:

Test
Center

Multi-
Release-
Testing

Public
API

Test
Process
Automation
(TPA)



Ausführung der Task <remotejob> als administrative Aufgabe:

- Die Task <remotejob> fängt fehlende Properties ab. (6129)

Erweiterung der Log-Datei des DTE Task Agenten:

- Der DTE Task Agent dokumentiert nun in seiner Log-Datei den Namen des Ausführungsrechners (16391).



sqs.com

SQS Software Quality Systems AG

Stollwerckstraße 11
51149 Köln, Deutschland
Telefon: +49 2203 9154-0
Telefax: +49 2203 9154-15
info-germany@sqs.com

Software Development

Telefon: +49 2203 9154-11
support@sqs.com

Vielen Dank für Ihre Aufmerksamkeit.